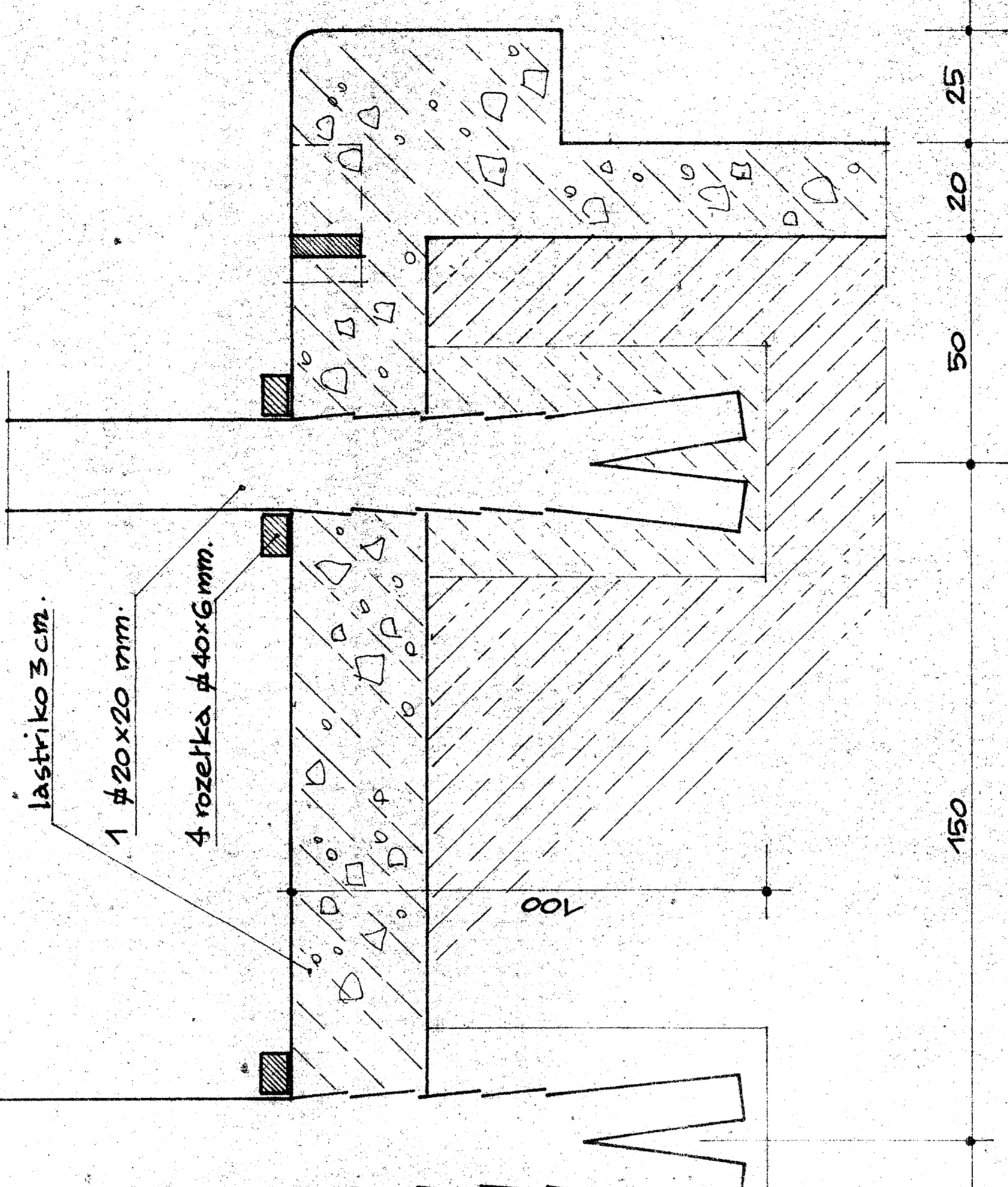
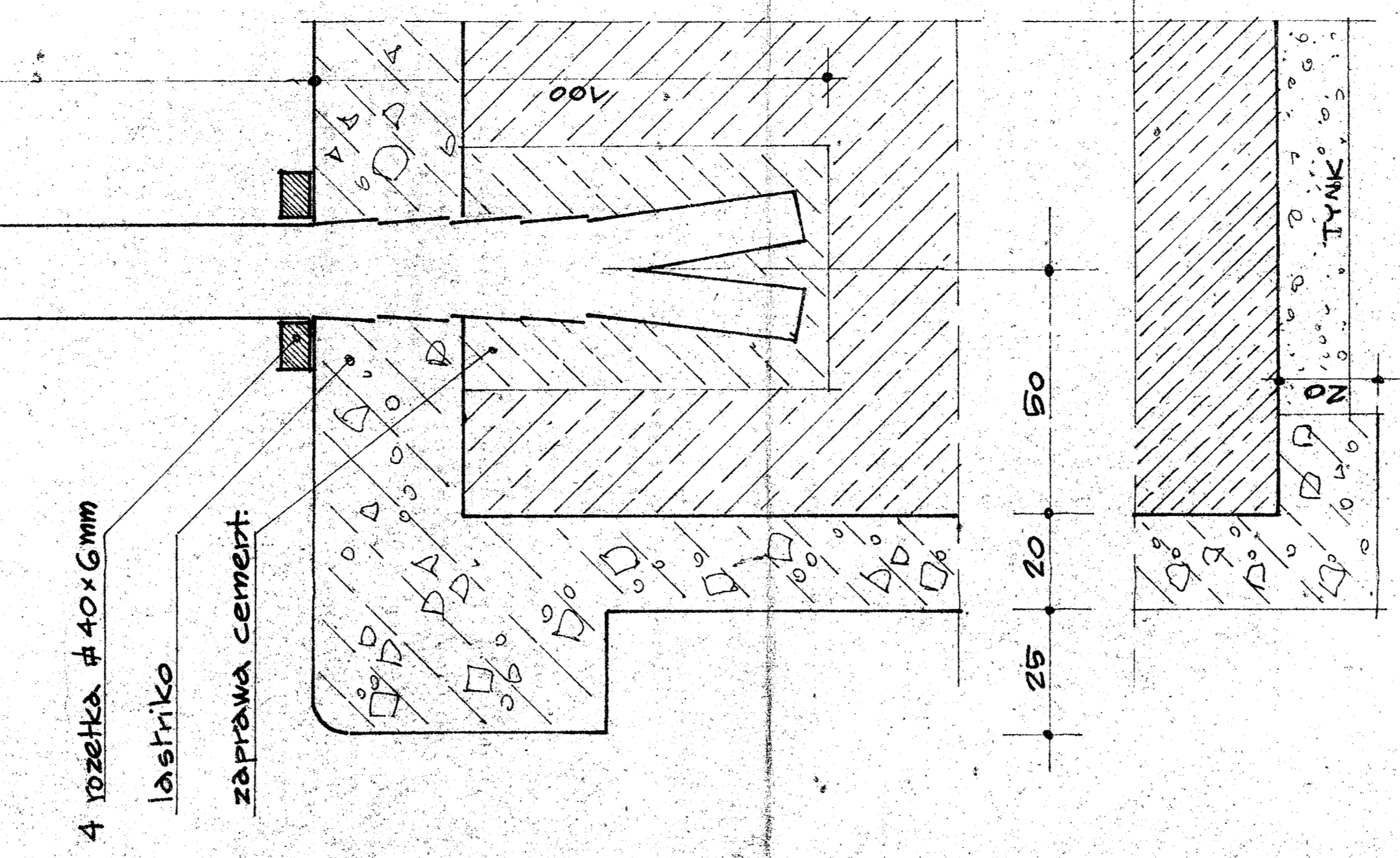
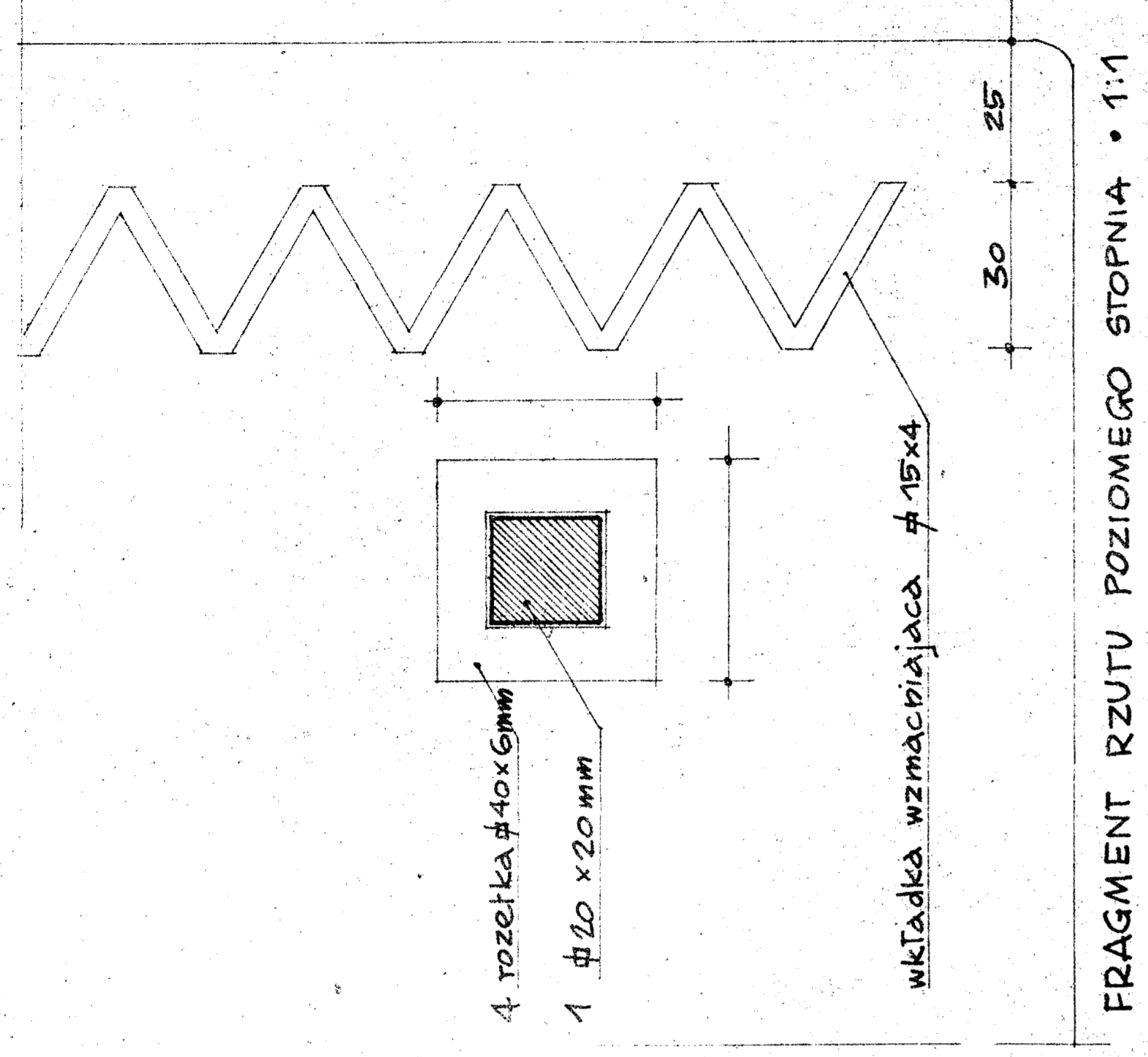
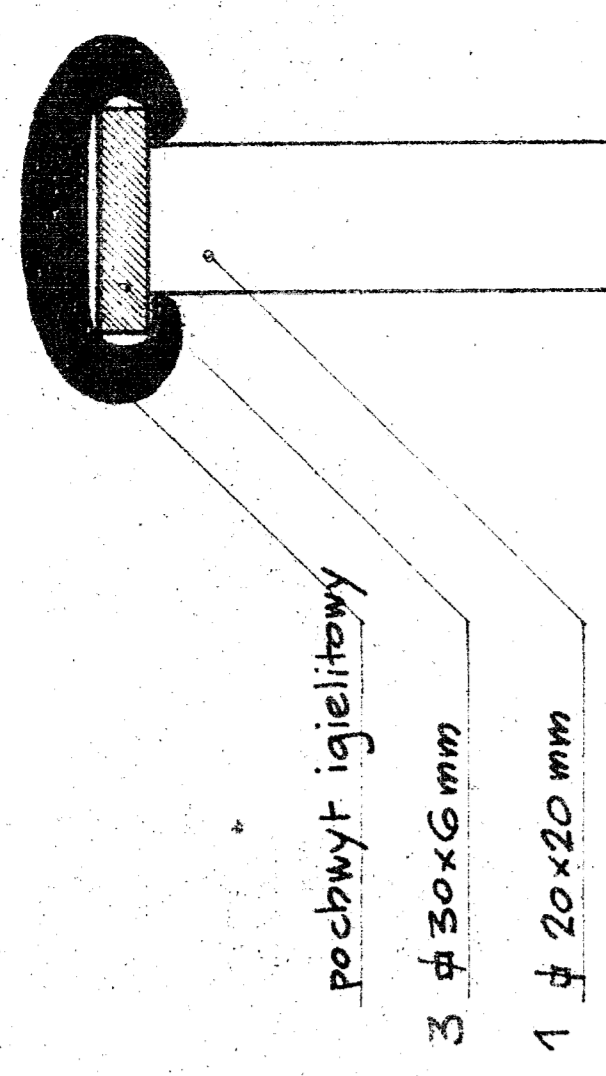


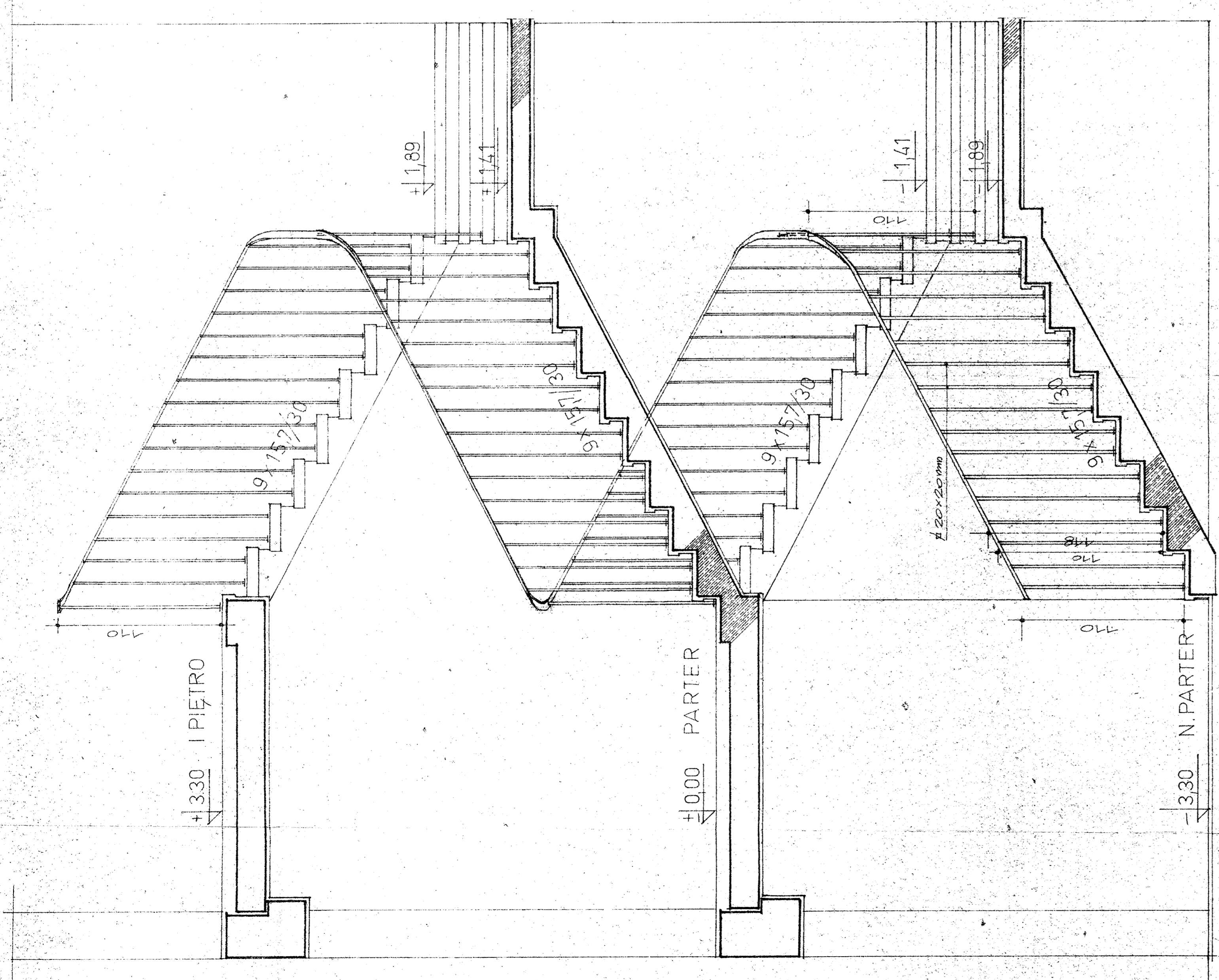
DETAL PORĘCZY • 1:1



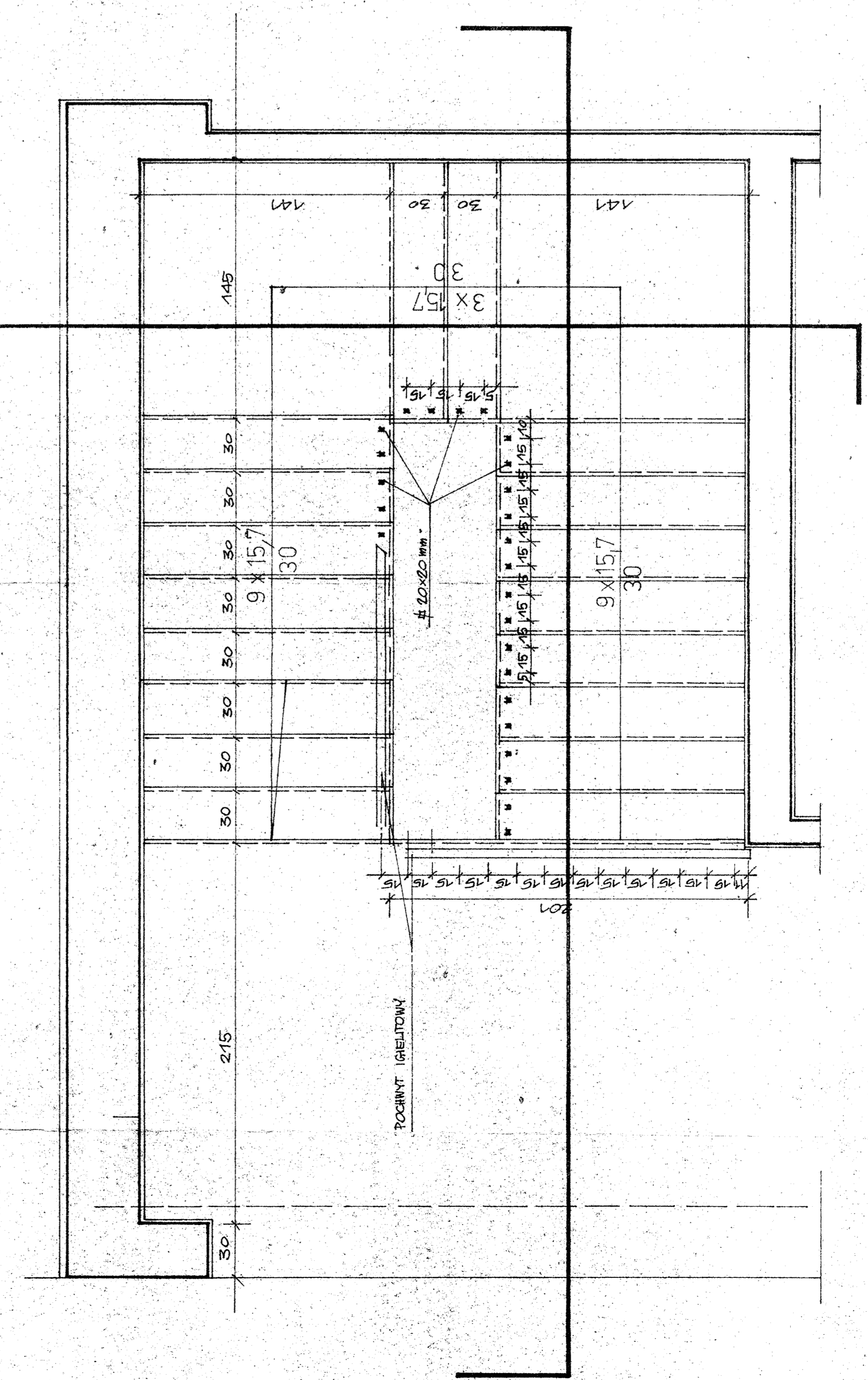
DETAL ZAMOCOWANIA BALUSTRADY • 1:1

- UWAGI !**
1. WYMIARY SPRAWDZIĆ W NATURZE
2. RYS. NIŻEJSZY NIE JEST RYS. WARSZTATOWYM.
WYKONCZENIE :
CZĘŚCI STALOWE BALUSTRADY POMIOWAĆ I POMALOWAĆ 2 X FARBĄ OLEJNĄ W KOLORZE CZARNYM. POCHWYT IGIELITOWY W KOLORZE CZARNYM.

LP	PROFIL	ILUŚCIEŻ ELEMENT	ILUŚCIEŻ CALKOWITA	ILUŚCIEŻ CALKOWITA 1/4YK	CENA CALKOWITA
1	BŁOY 100 mm	1,18	53	3,74	182,3816
2	1 20 x 20 mm	1,26	36	3,74	132,3304
3	1 30 x 6 mm	15,70	7	1,41	21,2904
4	1 40 x 6 mm	0,04	89	3,56	60,9104
RAZEM:					436,9128



PRZEKROŃ I-I



PRZEKROŃ II-II

CENTRUM MEDYCYNY
DOBRYCH I KLINGENCJ PAN
BLOK NR 8
PROJEKT TECHNICZNY - DETALE
BALUSTRADA ALANKI SZCZOBOWEJ
14
1:20-1:4
INŻYNIERSTWO
14.05.2014